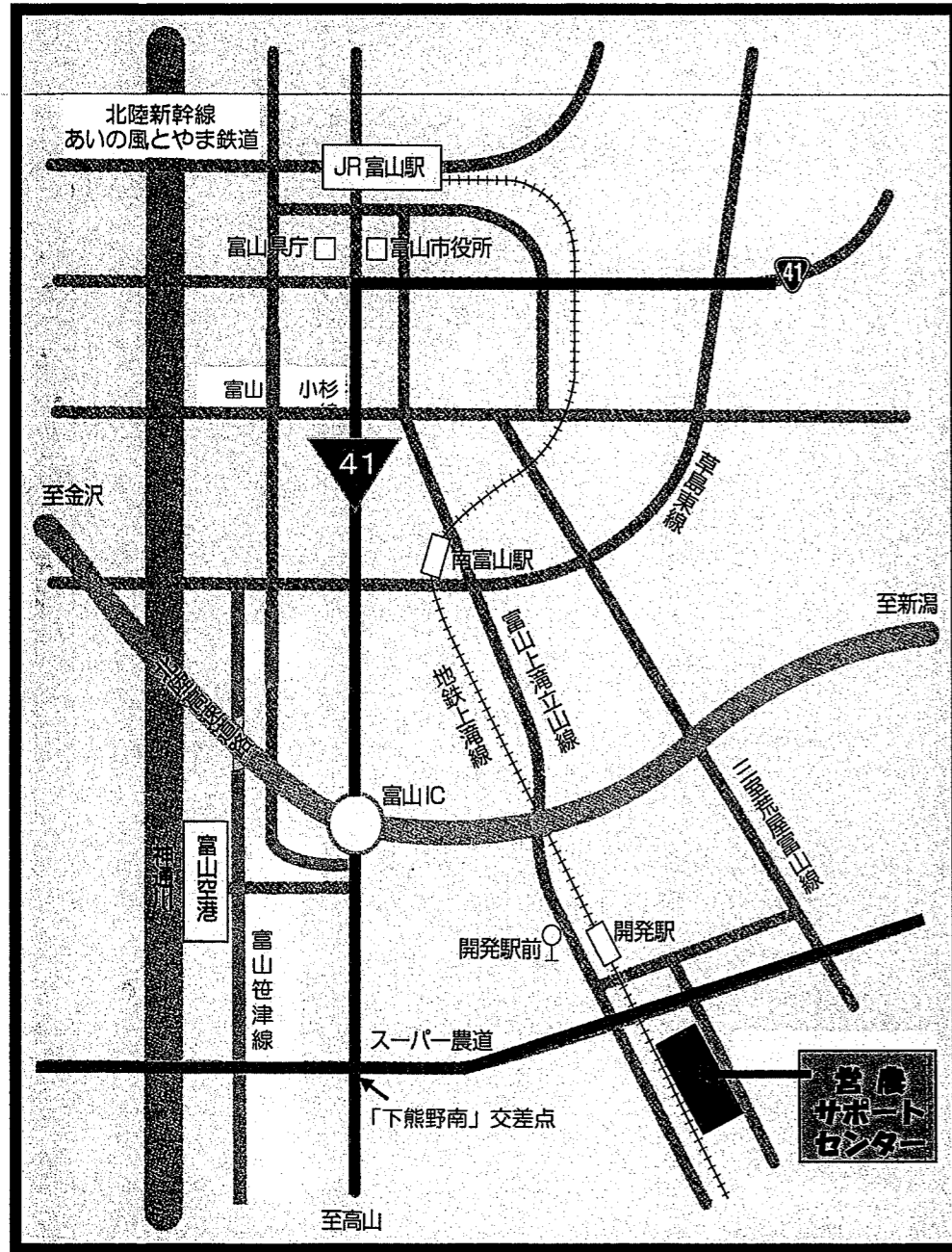
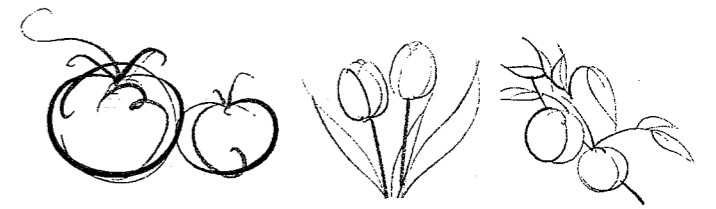


# 【施設案内図】



## 【交通アクセス】

- ◆電車  
富山地方鉄道富山駅から上滝線で約40分  
(開発駅から徒歩約10分)
- ◆バス  
JR富山駅から富山地方鉄道バスで約45分  
(開発駅から徒歩約10分)
- ◆タクシー  
JR富山駅から約30分
- ◆自家用車  
北陸自動車道富山インターから約15分

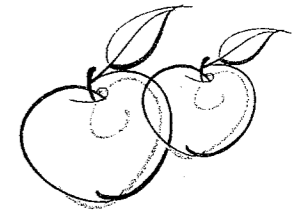


花き講座:市内花き農家へ実習研修



野菜講座:キャベツの定植

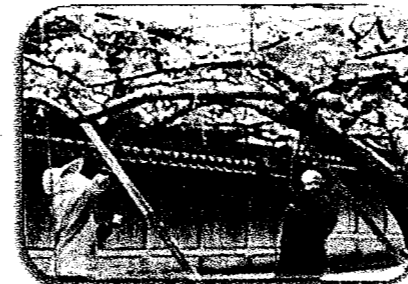
# とやま楽農学園 令和7年度 とやま楽農学園 受講者募集



水稻講座:種まきの講義



果樹講座:梨の交配



サポート活動:梨の交配

## ホームページのご案内



『とやま楽農学園』の活動内容は、ホームページでも見ることができます。お気軽にお立ち寄り下さい。

とやま楽農学園 検索

『とやま楽農学園』で検索してみてください。携帯からも見ることができます。

<https://esc-toyama.city.toyama.lg.jp>

## 富山市営農サポートセンター

住所: 〒939-8132

富山市月岡町3丁目101番地

電話: 076-429-4504

FAX: 076-429-2449

E-mail: einousapotosenta@city.toyama.lg.jp

HPアドレス: <https://esc-toyama.city.toyama.lg.jp>



はじめに



# とやま楽農学園 受講者募集

近年、富山市の農業は、担い手の減少と高齢化による慢性的な人手不足によって作物等を栽培しない不作付地等が増大し、農業生産力が低下するなど深刻な状況になっています。

その一方で、地産地消の推進や食の安全に市民の方々の関心が高まる中、農作業を体験し、農業に携わりたいという方が増えてきています。

このように、農家が抱える問題と市民の皆さんの『農』に対する思いを結びつけるため、平成20年度より『とやま楽農学園』を開講しております。

当学園では、農業サポーターとして活動し農家を支援したい方を対象に、実践的な農作物の栽培研修を行い、農業の新たな担い手の育成に努めております。

今回は、農業サポーターを目指す方を募集しますので、あなたも講座や実践研修を通して栽培に関する知識を深めながら農業サポーターとして活躍してみませんか。



(写真: 梨の受粉作業 サポーター活動)

コース名	農業サポーター養成コース			
募集対象者	・農業サポーターとして活動し、富山市内の農家をサポートできる方 (電子メールにより連絡のやりとりができること) ※『農業サポーター』とは、農繁期の農作業のお手伝いができる方			
研修期間	2年間		1年間	
募集区分	野菜講座	果樹講座	花き講座	水稻講座
定員	40名 (午前の部20名) (午後の部20名)	20名	20名	20名
研修内容	野菜の栽培技術の習得を 目指した講義および実習	梨やリンゴ等の栽培技術の習得を 目指した講義および実習	切り花等の栽培技術の習得を 目指した講義および実習	水稻の栽培から品質検査までの講義 および実習(座学が中心)
研修回数 (年間予定)	午前・午後の部 ともに15回	15回	15回	7回
	主に火曜日の午前・午後に開催	主に木曜日の午前に開催	主に水曜日の午前に開催	主に月曜日の午前に開催
資材代等 (年間予定)	午前・午後の部ともに 5,200円	4,700円	6,800円	2,100円
	講座により、別途、各自で使用する教科書等を購入していただく場合があります。			
選考方法	・書類選考で受講者を決定いたします。			
研修スタイル	<ul style="list-style-type: none"> <li>・研修は、講義と農場実習により行います。実習は作業ができる服装で、帽子、手袋、長靴、雨具を着用して参加してください。実習で使用するハサミ等の道具類は各自でご用意ください。(準備していただく道具等については、初回の研修時にご説明します)</li> <li>・研修の時間は午前9:30~11:30の約2時間です。[野菜講座の午後の部は13:30~15:30です]</li> <li>・研修の場所は野菜・花き・水稻講座は営農サポートセンターで、果樹講座は呉羽地区(梨)や池多地区(リンゴ)等の果樹園で行います。研修は、気象状況や作物の生育具合により、開催予定日以外に行うこともあります。また、必要に応じて臨時に講座を開催する場合がありますので、ご了承ください。</li> <li>・講座、研修場所または指定する場所までは各自でお越しください。</li> </ul>			
募集期間	令和7年1月20日(月)から2月20日(木)まで(必着)			
応募方法	<ul style="list-style-type: none"> <li>①申込書で申し込む場合: 所定の申込書に必要事項を記入のうえ、郵送またはFAXで営農サポートセンターへ。</li> <li>②Eメールで申し込む場合: 富山市および営農サポートセンターのホームページ(HP <a href="https://esc-toyama.city.toyama.lg.jp">https://esc-toyama.city.toyama.lg.jp</a>)から申込書をダウンロードし、営農サポートセンター(Eメールアドレス: <a href="mailto:einousapotosenta@city.toyama.lg.jp">einousapotosenta@city.toyama.lg.jp</a>)へ。</li> </ul> ※申込書は、営農サポートセンター、市役所1階総合案内・4階農政企画課、各行政サービスセンター地域生活係、大沢野会館別館2階 農林事務所 農業振興課、婦中ふれあい館、八尾コミュニティセンター、各中核型地区センター、各地区センター、地場もん屋総本店、富山県民会館、富山県農林水産公社にあります。			
応募先	・富山市営農サポートセンター 〒939-8132 富山市月岡町三丁目101番地 Tel:076-429-4504 Fax:076-429-2449			
結果の発表	・選考の結果は3月中旬までに、郵送にて本人に通知します。			
注意事項	・1年で複数の講座を受講することができます。(応募多数の場合、ご希望に添えない場合があります)			
	・野菜講座については、夏に栽培管理作業を当番制で行います。			
	・年度途中で受講できなくなった場合でも、納められた資料代等の返還はいたしません。			
	・講座運営の妨げとなる行為をされる方は、受講をお断りする場合があります。			
	・研修の開始は、令和7年4月を予定しています。			

※受講申込にあたり、不明な点など質問がありましたら、富山市営農サポートセンターへお問い合わせください。

※親子農作業体験講座および「とやまスローライフ・フィールド(富山市開ヶ丘地内)」において実施する家庭菜園コースの募集を3月上旬に予定しております。